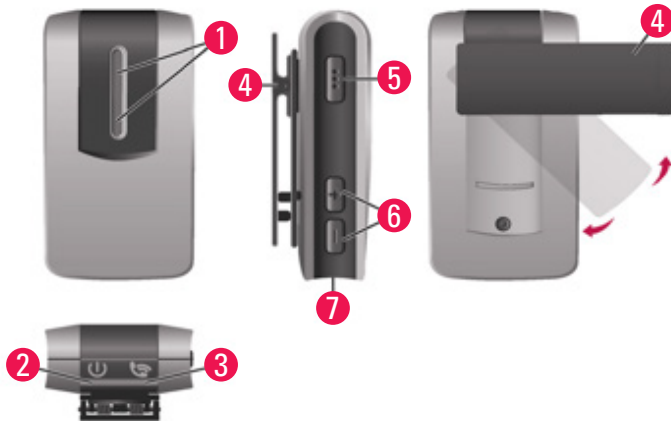




## SMARTMIC-KURZANLEITUNG (SEITE 1/2)

Die Firma Hörluchs Hearing GmbH & Co. KG möchte ihren Hörakustiker Partner eine „Kurzanleitung“ unterstützend zur Verfügung stellen. Alle Angaben und Informationen sind aus der Original Connexx/Sivantos SmartMic Gebrauchsanweisung entnommen. Für Fehler und Abweichungen können gegenüber Hörluchs Hearing GmbH & Co. KG keinerlei Haftungs- / oder Schadensansprüche geltend gemacht werden.



- 1 Mikrofone
- 2 Power-Anzeige
- 3 Status-Anzeige
- 4 Clip (drehbar)
- 5 Multifunktions-taste
- 6 Lautstärketasten und
- 7 USB-Anschluss zum Aufladen

### SmartMic einschalten

Ca. drei Sekunden drücken der Taste

### Hörsysteme Koppeln

Wichtig: Erst Hörsysteme Aus- / und wieder Einschalten, dann das SmartMic aktivieren!

(ab Anschalten drei Minuten, Abstand max. 20 cm)

### SmartMic aktivieren

Grüne LED leuchtet dauerhaft  
Gelbe LED blinkt (Kopplungsmodus)

#### Kopplung erfolgreich (automatische Kopplung)

Gelbe LED leuchtet dauerhaft

### Bluetooth Kopplung

(ab Kopplungsmodus drei Minuten Zeit)

Hinweis: Kopplung bis zu acht Bluetooth Geräten, Streaming / Telefonie nur mit einem Gerät gleichzeitig! Bluetooth muss bei den nicht gewünschten Geräten deaktiviert werden.

### Multifunktions-taste und gedrückt halten

Blaue LED Blinkt; Auswahl der „SmartMic“ im Gewünschten Gerät; ggf. PIN „0000“

#### Kopplung erfolgreich

Blaue LED leuchtet dauerhaft

### Entfernen aller Bluetooth Kopplungen

### Multifunktions-taste und und

Rote LED leuchtet; Entkoppelt; Kopplung mit Hörsysteme bleibt bestehen

### Mikrofone der Hörsysteme stumm/aktiv schalten

(Audiosignal wird weiterhin übertragen)

### Stummschalten: Drei Sekunden drücken der -Taste

Wieder Aktivschalten: -Taste

### Telefonat

Abstand Smartphone zu SmartMic: 10 m

Abstand Hörsysteme zu SmartMic: 2 m

Fernmikrofon aktiviert: keine automatische Übertragung in die Systeme

**Tipp:** 2x Multifunktions-taster = Sprachsteuerung (muss durch Smartphone unterstützt werden)

**Protokoll:** Bluetooth Hands-Free Profile (HFP)

### Grüne LED blinkt: Signal in den Hörsystemen

#### Annahme/Auflegen Telefonat:

Kurz drücken der Multifunktions-taste

Annahme über Mobiltelefon (je nach Typ kann eine Auswahl der Quelle (Lautsprecher, Telefon, Audioquelle) erforderlich sein)

**Anruf ablehnen:** ca. drei Sekunden -Taste drücken



## SMARTMIC-KURZANLEITUNG (SEITE 2/2)

### Streaming unterbrechen/restarten

Abstand Gerät zu SmartMic: 10 m

Abstand Hörsysteme zu SmartMic: 2 m

**Protokoll:** Bluetooths Advanced Audio Distribution Profile (A2DP)

**Kurz drücken der Multifunktionstaste** 

### Fernmikrofon

#### Einschalten

#### Ausschalten

Abstand Hörsysteme zu SmartMic: 20 m

**Drei Sekunden drücken der Multifunktionstaste** 

LED leuchtet Magenta; Bestätigungssignal in Hörsystem

**Drei Sekunden drücken der Multifunktionstaste** 

LED leuchtet blau, wenn SmartMic mit Hörsystem gekoppelt ist.  
LED leuchtet gelb, wenn SmartMic nicht mit einem Hörsystem gekoppelt ist.

### Lautstärke regulieren

Abstand Hörsysteme zu SmartMic: 2 m

**Lauter:** kurz drücken der -Taste

**Leiser:** kurz drücken der -Taste

### Programm wechseln

Ca. drei Sekunden drücken der -Taste

### Laufzeiten

Die Werte wurden durch einen eigens durchgeführten Test ermittelt. Eine genaue Aussage ist nicht möglich, da jeder Kunde eine individuelle Nutzung hat.

SmartMic deaktiviert sich nach einiger Zeit (nicht Nutzung) selbst.

**Batterielaufzeit:** ca. 3 Tage

**Streaming:** ca. 7 Stunden (Dauerstreaming)