

# BENUTZERINFORMATION

FÜR DIE ANWENDUNG FOLGENDER HÖRLUCHS-GEHÖRSCHUTZ-PRODUKTE

SOWEI | SOWEIcom | HAWEI | HAWEIs |  
HAWEIxs | HA | HA ACTIVE PRO |  
HA ACTIVE UNIFIT | SOWEI FREE |  
SOWEI UNLIMITED | HA UNLIMITED |  
SOWEI ICP

HÖRLUCHS®



MADE IN GERMANY

Wir gratulieren Ihnen zum Kauf eines HÖRLUCHS®-Produktes! Bitte lesen Sie nachstehende Gebrauchsanweisung aufmerksam durch, um einen maximalen Nutzen Ihres Gehörschutzes zu haben.

Alle nachstehenden Produkte erfüllen die Anforderungen an die CE Kennzeichnung und werden produktüberwacht von der PZT GmbH, Bismarckstraße 264 B, 26389 Wilhelmshaven, Deutschland. Kennnummer 1974.

**CE 1974**  
**EN 352**

## HÖRLUCHS HEARING GMBH & CO. KG

### FIRMENSITZ & RECHNUNGSADRESSE

Bergseestraße 10  
D - 91217 Hersbruck

### LIEFERADRESSE FÜR WAREN & AUFTRÄGE

Friedrich-Köchert-Str. 4  
D - 91217 Hersbruck

### KONTAKT

Tel.: 09151 / 90 886 -0  
Fax: 09151 / 90 886 -27  
Mail: [info@hoerluchs.com](mailto:info@hoerluchs.com)

**[www.hoerluchs.com](http://www.hoerluchs.com)**

# INHALTSVERZEICHNIS

---

<b>HÖRLUCHS SOWEI</b>	Technische Daten	4
<b>HÖRLUCHS SOWEIcom</b>	Technische Daten	6
<b>HÖRLUCHS HAWEI</b>	Technische Daten	8
<b>HÖRLUCHS HAWEIs</b>	Technische Daten	10
<b>HÖRLUCHS HAWEIxs</b>	Technische Daten	12
<b>HÖRLUCHS HA</b>	Technische Daten	14
<b>HÖRLUCHS SOWEI, SOWEIcom, HAWEI, HAWEIs, HAWEIxs, HA</b>	Beschreibung & Bedienungsanleitung	16
<hr/>		
<b>HÖRLUCHS HA ACTIVE PRO 312 / 10</b>		
Technische Daten, Beschreibung & Bedienungsanleitung		20
<b>HÖRLUCHS HA ACTIVE UNIFIT</b>		
Technische Daten, Beschreibung & Bedienungsanleitung		24
<hr/>		
<b>HÖRLUCHS SOWEI FREE</b>		
Technische Daten, Beschreibung & Bedienungsanleitung		28
<b>HÖRLUCHS SOWEI UNLIMITED</b>		
Technische Daten, Beschreibung & Bedienungsanleitung		32
<b>HÖRLUCHS HA UNLIMITED</b>		
Technische Daten, Beschreibung & Bedienungsanleitung		38
<hr/>		
<b>HÖRLUCHS SOWEI ICP</b>		
Technische Daten, Beschreibung & Bedienungsanleitung		44
<hr/>		
<b>HÖRLUCHS</b>	Kontaktdaten	50

---

### SOWEI HLFs1 – FILTER: HLFs1 Gelb

SNR = 28 dB | L = 22 dB | M = 24 dB | H = 29 dB

Kriterium „W“, „S“ und „E<sub>1</sub>“ erfüllt.

Frequenz	Hz	63	125	250	500
Schalldämmung	dB	25,2	25,4	25,7	26,6
Standardabweichung	dB	5,2	4,4	4,7	4,2
APV-Wert	dB	20,0	21,0	21,0	22,4

Frequenz	Hz	1000	2000	4000	8000
Schalldämmung	dB	26,0	33,0	39,3	39,4
Standardabweichung	dB	3,5	3,4	2,9	5,5
APV-Wert	dB	22,5	29,6	36,4	33,9

### SOWEI HLFs2 – FILTER: HLFs2 Schwarz

SNR = 26 dB | L = 20 dB | M = 23 dB | H = 28 dB

Kriterium „W“, „S“ und „E<sub>2</sub>“ erfüllt.

Frequenz	Hz	63	125	250	500
Schalldämmung	dB	21,3	22,1	21,8	24,0
Standardabweichung	dB	5,8	4,9	3,1	3,7
APV-Wert	dB	15,5	17,2	18,7	20,3

Frequenz	Hz	1000	2000	4000	8000
Schalldämmung	dB	25,4	29,8	40,2	37,9
Standardabweichung	dB	2,3	4,0	2,6	6,2
APV-Wert	dB	23,1	25,8	37,6	31,7

### SOWEI HLFs3 – FILTER: HLFs3 Grün

SNR = 23 dB | L = 15 dB | M = 19 dB | H = 27 dB

Frequenz	Hz	63	125	250	500
Schalldämmung	dB	10,5	13,7	17,2	19,0
Standardabweichung	dB	5,2	3,9	3,4	4,0
APV-Wert	dB	5,3	9,8	13,8	15,0
Frequenz	Hz	1000	2000	4000	8000
Schalldämmung	dB	23,9	30,5	35,6	34,4
Standardabweichung	dB	4,1	2,7	3,8	4,9
APV-Wert	dB	19,8	27,8	31,8	29,5



**SOWEI**



**SOWEIcom**  
Seite 6

### SOWEicom HLFs1 – FILTER: HLFs1 Gelb

SNR = 26 dB | L = 22 dB | M = 24 dB | H = 26 dB

Kriterium „W“, „S“, „V“, „X“ und „E<sub>1</sub>“ erfüllt.

Frequenz	Hz	63	125	250	500
Schalldämmung	dB	25,3	27,0	26,6	29,5
Standardabweichung	dB	6,7	7,1	6,1	6,7
APV-Wert	dB	18,6	19,9	20,5	22,8
Frequenz	Hz	1000	2000	4000	8000
Schalldämmung	dB	28,5	31,9	27,2	37,3
Standardabweichung	dB	4,6	3,4	4,2	6,4
APV-Wert	dB	23,9	28,5	23,0	30,9

### SOWEicom HLFs2 – FILTER: HLFs2 Schwarz

SNR = 23 dB | L = 16 dB | M = 20 dB | H = 25 dB

Kriterium „W“ erfüllt

Frequenz	Hz	63	125	250	500
Schalldämmung	dB	9,6	14,2	16,5	21,4
Standardabweichung	dB	3,5	3,9	2,6	4,1
APV-Wert	dB	6,1	10,3	13,9	17,3
Frequenz	Hz	1000	2000	4000	8000
Schalldämmung	dB	25,0	30,3	26,3	36,4
Standardabweichung	dB	4,1	2,4	3,2	5,4
APV-Wert	dB	20,9	27,9	23,1	31,0

### SOWElcom HLFs4 – FILTER: HLFs4 Orange

SNR = 26 dB | L = 24 dB | M = 25 dB | H = 25 dB

Kriterium „W“, „S“, „V“, „X“ und „Ei“ erfüllt.

Frequenz	Hz	63	125	250	500
Schalldämmung	dB	25,2	29,4	27,3	28,8
Standardabweichung	dB	6,9	5,5	4,4	4,7
APV-Wert	dB	18,3	23,9	22,9	24,1
Frequenz	Hz	1000	2000	4000	8000
Schalldämmung	dB	27,9	31,7	26,3	38,4
Standardabweichung	dB	3,4	2,5	4,7	6,0
APV-Wert	dB	24,5	29,2	21,6	32,4

### SOWElcom HLFs5 – FILTER: HLFs5 Weiß

SNR = 23 dB | L = 14 dB | M = 21 dB | H = 26 dB

Frequenz	Hz	63	125	250	500
Schalldämmung	dB	9,3	11,2	15,9	21,4
Standardabweichung	dB	4,9	4,0	2,8	2,6
APV-Wert	dB	4,4	7,2	13,1	18,8
Frequenz	Hz	1000	2000	4000	8000
Schalldämmung	dB	26,7	30,6	26,9	38,3
Standardabweichung	dB	3,5	2,6	4,2	5,2
APV-Wert	dB	23,2	28,0	22,7	33,1

### HAWEI HLF1 – FILTER: HLF1 Gelb

SNR = 27 dB | L = 22 dB | M = 24 dB | H = 29 dB

Kriterium „W“, „S“ und „E<sub>1</sub>“ erfüllt.

Frequenz	Hz	63	125	250	500
Schalldämmung	dB	27,9	27,9	27,4	30,3
Standardabweichung	dB	7,9	6,9	6,4	7,3
APV-Wert	dB	20,0	21,0	21,0	23,0

Frequenz	Hz	1000	2000	4000	8000
Schalldämmung	dB	30,9	35,6	43,7	44,7
Standardabweichung	dB	7,8	6,7	7,3	9,8
APV-Wert	dB	23,1	28,9	36,4	34,9



### HAWEI HLF2 – Filter: HLF2 Schwarz

SNR = 23 dB | L = 16 dB | M = 20 dB | H = 27 dB

Kriterium „W“ und „E<sub>3</sub>“ erfüllt.

Frequenz	Hz	63	125	250	500
Schalldämmung	dB	19,9	18,9	20,3	22,3
Standardabweichung	dB	7,6	7,3	6,8	5,4
APV-Wert	dB	12,3	11,6	13,5	16,9

Frequenz	Hz	1000	2000	4000	8000
Schalldämmung	dB	23,9	29,7	37,7	41,3
Standardabweichung	dB	3,9	3,9	3,7	3,8
APV-Wert	dB	20,0	25,8	34,0	37,5



Vollconcha-  
Gehörschutzotoplastik  
**HAWEI**

### HAWEIs HLF1 – FILTER: HLF1 Gelb

SNR = 28 dB | L = 22 dB | M = 24 dB | H = 30 dB

Kriterium „W“, „S“ und „E<sub>2</sub>“ erfüllt.

Frequenz	Hz	63	125	250	500
Schalldämmung	dB	25,3	27,2	25,3	28,5
Standardabweichung	dB	5,5	6,1	5,5	6,1
APV-Wert	dB	19,8	21,1	19,8	22,4
Frequenz	Hz	1000	2000	4000	8000
Schalldämmung	dB	27,7	35,7	39,3	38,9
Standardabweichung	dB	4,6	5,0	3,6	7,0
APV-Wert	dB	23,1	30,7	35,7	31,9

### HAWEIs HLF2 – FILTER: HLF2 Schwarz

SNR = 24 dB | L = 16 dB | M = 20 dB | H = 27 dB

Kriterium „W“ erfüllt.

Frequenz	Hz	63	125	250	500
Schalldämmung	dB	15,7	18,8	20,5	21,7
Standardabweichung	dB	5,1	6,0	5,7	6,4
APV-Wert	dB	10,6	12,8	14,8	15,3
Frequenz	Hz	1000	2000	4000	8000
Schalldämmung	dB	26,8	32,3	35,8	38,8
Standardabweichung	dB	5,3	5,0	4,6	7,5
APV-Wert	dB	21,5	27,3	31,2	31,3

# HAWELs

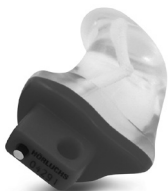
## TECHNISCHE DATEN – SCHALLDÄMMUNG NACH EN 24869-1

### HAWELs HLF3 – FILTER: HLF3 Grün

SNR = 25 dB | L = 16 dB | M = 21 dB | H = 29 dB

Frequenz	Hz	63	125	250	500
Schalldämmung	dB	10,9	15,0	17,8	21,3
Standardabweichung	dB	2,8	4,7	2,6	3,0
APV-Wert	dB	8,1	10,3	15,2	18,3

Frequenz	Hz	1000	2000	4000	8000
Schalldämmung	dB	25,4	32,4	34,8	39,0
Standardabweichung	dB	3,9	2,6	2,6	3,6
APV-Wert	dB	21,5	29,8	32,2	35,4



**HAWELs**

### HAWELxs HLFs1 – FILTER: HLFs1 Gelb

SNR = 28 dB | L = 21 dB | M = 24 dB | H = 30 dB

Kriterium „W“, „S“ und „E<sub>2</sub>“ erfüllt.

Frequenz	Hz	63	125	250	500
Schalldämmung	dB	21,2	25,2	24,7	27,0
Standardabweichung	dB	5,5	5,7	6,0	4,9
APV-Wert	dB	15,7	19,5	18,7	22,1
Frequenz	Hz	1000	2000	4000	8000
Schalldämmung	dB	28,3	34,1	37,4	43,4
Standardabweichung	dB	4,9	3,2	3,5	4,2
APV-Wert	dB	23,4	30,9	33,9	39,2

### HAWELxs HLFs2 – FILTER: HLFs2 Schwarz

SNR = 24 dB | L = 16 dB | M = 21 dB | H = 28 dB

Frequenz	Hz	63	125	250	500
Schalldämmung	dB	13,1	15,5	18,5	21,1
Standardabweichung	dB	3,2	5,1	4,2	3,7
APV-Wert	dB	9,9	10,4	14,3	17,4
Frequenz	Hz	1000	2000	4000	8000
Schalldämmung	dB	26,3	32,4	36,5	42,4
Standardabweichung	dB	5,4	3,7	4,1	3,9
APV-Wert	dB	20,9	28,7	32,4	38,5

### HAWElxs HLFs3 – FILTER: HLFs3 Grün

SNR = 23 dB | L = 15 dB | M = 20 dB | H = 28 dB

Frequenz	Hz	63	125	250	500
Schalldämmung	dB	10,9	14,2	16,4	19,3
Standardabweichung	dB	4,2	5,1	3,4	3,0
APV-Wert	dB	6,7	9,1	13,0	16,3
Frequenz	Hz	1000	2000	4000	8000
Schalldämmung	dB	25,1	31,2	33,9	41,3
Standardabweichung	dB	4,1	3,1	2,4	3,4
APV-Wert	dB	21,0	28,1	31,5	37,9



**HAWElxs**

**HA HLFs1 – FILTER: HLFs1 Gelb**

SNR = 32 dB | L = 27 dB | M = 29 dB | H = 33 dB

Kriterium „W“, „S“, „V“, „X“ und „E“ erfüllt.

Frequenz	Hz	63	125	250	500
Schalldämmung	dB	31,0	31,0	30,2	32,3
Standardabweichung	dB	5,6	6,6	4,9	6,1
APV-Wert	dB	25,4	24,4	25,3	26,2

Frequenz	Hz	1000	2000	4000	8000
Schalldämmung	dB	35,3	35,2	40,5	43,4
Standardabweichung	dB	6,9	3,5	3,1	5,3
APV-Wert	dB	28,4	31,7	37,4	38,1

**HA HLFs2 – FILTER: HLFs2 Schwarz**

SNR = 28 dB | L = 18 dB | M = 24 dB | H = 32 dB

Frequenz	Hz	63	125	250	500
Schalldämmung	dB	13,6	16,2	19,6	24,0
Standardabweichung	dB	3,1	4,2	3,2	3,0
APV-Wert	dB	10,5	12,0	16,4	21,0

Frequenz	Hz	1000	2000	4000	8000
Schalldämmung	dB	30,3	33,8	40,8	42,8
Standardabweichung	dB	3,6	3,5	2,3	4,6
APV-Wert	dB	26,7	30,3	38,5	38,2

**HA HLFs3 – FILTER: HLFs3 Grün**

SNR = 24 dB | L = 15 dB | M = 21 dB | H = 30 dB

Frequenz	Hz	63	125	250	500
Schalldämmung	dB	9,7	11,7	15,1	20,9
Standardabweichung	dB	3,7	3,1	2,3	3,0
APV-Wert	dB	6,0	8,6	12,8	17,9

Frequenz	Hz	1000	2000	4000	8000
Schalldämmung	dB	26,9	33,7	36,9	40,2
Standardabweichung	dB	3,6	3,3	2,7	5,5
APV-Wert	dB	23,3	30,4	34,2	34,7



HA

## RICHTIGES EINSETZEN DER OTOPLASTIK

Ihr persönlicher Gehörschutz **HÖRLUCHS HAWEI, HAWEIs, HAWEIxs, HA, SOWEI** oder **SOWEIcom** ist wie folgt gekennzeichnet:

### Bei zweifarbiger Auslieferung

Rechter Gehörschutz: **ROT**

Linker Gehörschutz: **BLAU**

### Bei einfarbiger Auslieferung

Rechter Gehörschutz: **R**

Linker Gehörschutz: **L**



1. Greifen Sie Ihren **HÖRLUCHS**-Gehörschutz stets am Griffstück zwischen Zeigefinger und Daumen. Beginnen Sie mit dem rechten Gehörschutz.

2. Setzen Sie den Gehörgangzapfen des Gehörschutzes in den Ohrkanal. Mit leichtem Drehen nach vorne führen Sie den Gehörschutz in die Ohrmuschel ein. In manchen Fällen wird das Einsetzen durch leichtes Ziehen am Ohrläppchen erleichtert. Vergewissern Sie sich, dass sich der Gehörschutz (Conchaform)

in der oberen Ohrfalte einfügt.

Nach ca. 2 Minuten Tragedauer wird sich, durch die Körperwärme, der **HÖRLUCHS HAWEI, HAWEIs** und **HAWEIxs** optimal Ihrem Gehörgang anpassen.

## BITTE BEACHTEN SIE

Nur die richtige Anwendung und ein permanentes Tragen Ihres **HÖRLUCHS** Gehörschutzes kann Sie schützen! Selbst das nur kurzzeitige Herausnehmen im Lärm kann Ihr Hörvermögen irreparabel schädigen! Achten Sie auch regelmäßig darauf, dass der Gehörschutz keine Beschädigungen aufweist und stets voll funktionstüchtig ist. Benutzer sollten sicherstellen, dass der Gehörschutz regelmäßig gewartet und geprüft wird. Vermeiden Sie ein bewusstes Überdehnen des Gehörschutzes.

Bitte stellen Sie sicher, dass die Gehörschutz-Otoplastiken in Übereinstimmung mit den Hinweisen des Herstellers montiert, eingestellt und gewartet werden. Bei sachgerechter Verwendung schützt diese PSA vor gefährlichem oder schädlichem Lärm!



## **BESTIMMUNGSGEMÄSSE VERWENDUNG**

Der Gehörschutz wird im Gehörgang getragen und schützt vor schädlichen Geräuschen (bei korrekter Anpassung und Anbringung). Jede andere Verwendung ist nicht bestimmungsgemäß und daher nicht zulässig!

## **DIE RICHTIGE AUFBEWAHRUNG & REINIGUNG**

Bewahren Sie Ihren persönlichen HÖRLUCHS Gehörschutz bei Nichtgebrauch stets im mitgelieferten Etui auf.

Reinigen Sie Ihren HÖRLUCHS Gehörschutz regelmäßig. Hierzu empfehlen wir unser spezielles Reinigungsspray mit Bürste, auch Wasser und milde Seife können verwendet werden. Nach vollständigem Trocknen bewahren Sie den Gehörschutz im mitgelieferten Schutzetui auf. Dieses Produkt kann durch bestimmte chemische Substanzen leiden. Weitere Angaben können vom Hersteller angefordert werden.

Wird die Otoplastik an einem trockenen, sauberen Ort gelagert und die Hinweise zur Aufbewahrung und Pflege berücksichtigt, ist eine Lagerdauer von fünf Jahren, ab Fertigungsdatum gegeben. Das Fertigungsdatum finden Sie auf der Etui Rückseite.

Bei Transport und Lagerung liegt der empfohlene Temperaturbereich zwischen 0°-35°. Eine Lagerung bei mehr als 55° ist nicht zulässig!

## **NUTZUNGSDAUER**

Die Nutzungsdauer liegt bei etwa 3 bis 4 Jahren. Wir empfehlen Ihnen jedoch alle 3 Jahre eine Überprüfung Ihres HÖRLUCHS Gehörschutzes und bei Bedarf, sich einen neuen anpassen zu lassen.

## ZERTIFIZIERUNG

Die Hörluchs Hearing GmbH & Co. KG, Bergseestr. 10, 91217 Hersbruck, Deutschland, erklärt hiermit, dass die aufgeführten Gehörschutzotoplastiken nach den Bestimmungen der EN352-2:2002, nach der EU Verordnung 2016/425 geprüft und zertifiziert wurden. Die CE Konformitäts-erklärung finden sie ab 21.04.2018 unter [www.hoerluchs.com/ce](http://www.hoerluchs.com/ce)

## ZULASSUNG / BESONDERHEITEN

EG-Baumusterprüfbescheinigung auf Konformität mit der PSA-Verordnung der EU und Erfüllung der **EN 352-2:2002**.

### Sonderzulassung für spezielle Einsatzbereiche:

- S – Signalthören im Gleisoberbau möglich.
- W – Kriterien Warnsignalthören allgemein, informationshaltige Geräusche und Sprachverständlichkeit erfüllt.
- V – Signalthören für Fahrzeugführer im Straßenverkehr möglich.
- X – Extrem flachdämmender Gehörschutz. Ist für Personen mit Hörminderung geeignet.
- E – Signalthören für Triebfahrzeugführer und Lokrangierführer im Eisenbahnbetrieb möglich.  
E<sub>1</sub> = Sehr gut geeignet, insbesondere für Personen mit Hörminderung geeignet. /  
E<sub>2</sub> = Gut geeignet. / E<sub>3</sub> = Bedingt geeignet.

Name, Anschrift und Kennnummer der Stelle für die EU-Baumusterprüfung:  
Institut für Arbeitsschutz der Deutschen Gesetzlichen Unfallversicherung (IFA),  
Alte Heerstr. 111, 53757 Sankt Augustin, Kennnummer 0121

## ACHTUNG!

**Der Tragebügel des Gehörschutzes muss über den Nacken getragen werden und niemals nach vorn!**

# SOWEI, SOWEIcom, HAWEI, HAWEIs, HAWEIxs, HA

---

## WARNUNG!

Dieser Gehörschutz sollte nicht mit Tragebügel getragen werden, wenn die Gefahr besteht, dass sich der Tragebügel während des Tragens verfängt oder mitgerissen wird. Der Tragebügel kann jederzeit leicht gelöst werden. Schnelles oder plötzliches Entfernen der Otoplastik aus dem Gehörgang kann das Trommelfell beschädigen.

HÖRLUCHS weist darauf hin, dass es in der Natur des Gehörschutzes liegt, dass auch akustische Warnsignale und die Kommunikation mit anderen Personen gedämpft werden.

Bei Nichteinhalten obiger Empfehlungen kann die Schutzwirkung Ihres HÖRLUCHS Gehörschutzes ernsthaft beeinträchtigt werden! HÖRLUCHS kann in diesem Fall nicht für Schäden zur Verantwortung gezogen werden.

Der **HÖRLUCHS HAWEI, HAWEIs, HAWEIxs, HA, SOWEI** oder **SOWEIcom** wurde individuell für Sie gefertigt und kann immer wieder verwendet werden.

Diese Benutzerinformation bis zu dieser Seite gilt für die Anwendung der **HÖRLUCHS HAWEI, HAWEIs, HAWEIxs, HA, SOWEI** und **SOWEIcom** Gehörschutz-Otoplastik

- Typ **HÖRLUCHS HAWEI** HLF1, HLF2 (je nach Filter)
- Typ **HÖRLUCHS HAWEIs** HLF1, HLF2, HLF3 (je nach Filter)
- Typ **HÖRLUCHS HAWEIxs** HLFs1, HLFs2, HLFs3 (je nach Filter)
- Typ **HÖRLUCHS HA** HLFs1, HLFs2, HLFs3 (je nach Filter)
- Typ **HÖRLUCHS SOWEI** für work, music und bike&car HLFs1, HLFs2, HLFs3 (je nach Filter)
- Typ **HÖRLUCHS SOWEIcom** HLFs1, HLFs2, HLFs4, HLFs5 (je nach Filter)

**HA ACTIVE PRO 312 / 10 – FILTER: HLFs1 Gelb**

DIN EN 352-2 &amp; DIN EN 352-7

SNR = 26 dB | L = 20 dB | M = 22 dB | H = 28 dB

Frequenz	Hz	63	125	250	500
Schalldämmung	dB	21,5	25,3	25,2	27,1
Standardabweichung	dB	7,3	8,6	7,2	6,3
APV-Wert	dB	14,2	16,7	18,0	20,8

Frequenz	Hz	1000	2000	4000	8000
Schalldämmung	dB	27,0	31,6	38,9	41,9
Standardabweichung	dB	6,3	4,1	5,1	5,7
APV-Wert	dB	20,7	27,5	33,8	36,2

**KRITERIUMSPEGEL: (H) = 112 dB (A) | (M) = 106 dB (A) | (L) = 103 dB (A)****RICHTIGES EINSETZEN DER OTOPLASTIK**Ihr persönlicher Gehörschutz **HA ACTIVE PRO 312 / 10** ist wie folgt gekennzeichnet:Linker Gehörschutz: **L**Rechter Gehörschutz: **R**

1. Greifen Sie Ihren HÖRLUCHS Gehörschutz zwischen Zeigefinger und Daumen und beginnen Sie stets mit dem rechten Gehörschutz

2. Setzen Sie den Gehörgangzapfen des Gehörschutzes in den Ohrkanal. Mit leichtem Drehen nach vorne führen Sie den Gehörschutz in die Ohrmuschel ein. In manchen Fällen wird das Einsetzen durch leichtes Ziehen am Ohrläppchen erleichtert. Vergewissern Sie sich, dass sich der Gehörschutz in der oberen Ohrfalte einfügt.



## **BITTE BEACHTEN SIE:**

Nur die richtige Anwendung und ein permanentes Tragen Ihres HÖRLUCHS Gehörschutzes können Sie optimal schützen! Selbst das kurzzeitige Herausnehmen im Lärm kann Ihr Hörvermögen irreparabel schädigen.

Achten Sie auch regelmäßig darauf, dass der Gehörschutz keine Beschädigungen aufweist und voll funktionstüchtig ist. Benutzer sollten sicherstellen, dass der Gehörschutz regelmäßig geprüft und gewartet wird. Bei sachgerechter Verwedung schützt diese PSA vor gefährlichem oder schädlichem Lärm!

## **DIE RICHTIGE AUFBEWAHRUNG & REINIGUNG**

- Setzen Sie den Gehörschutz keinen extremen Temperaturen aus
- Vermeiden Sie ein Herunterfallen oder starke Erschütterungen
- Bewahren Sie Ihren Gehörschutz stets im mitgelieferten Etui auf
- Reinigen Sie Ihren HÖRLUCHS Gehörschutz regelmäßig. Hierzu empfehlen wir unser spezielles Reinigungsspray. Die Otoplastik kann sanft mit einer Bürstegereinigt werden
- Dieses Produkt kann durch bestimmte chemische Substanzen leiden. Weitere Angaben können vom Hersteller angefordert werden.
- Wechseln Sie das integrierte Filtersystem regelmäßig. Spätestens bei fehlender Verstärkung muss der Filter gewechselt werden.

Wird die Otoplastik an einem trockenen, sauberen Ort gelagert und die Hinweise zur Aufbewahrung und Pflege berücksichtigt, ist eine Lagerdauer von fünf Jahren, ab Fertigungsdatum gegeben. Das Fertigungsdatum finden Sie auf der Etui Rückseite. Bei Transport und Lagerung liegt der empfohlene Temperaturbereich zwischen 0°-35°. Eine Lagerung bei mehr als 55° ist nicht zulässig!

## **BESTIMMUNGSGEMÄSSE VERWENDUNG**

Der Gehörschutz wird im Gehörgang getragen und schützt vor schädlichen Geräuschen (bei korrekter Anpassung und Anbringung). Jede andere Verwendung ist nicht bestimmungsgemäß und daher nicht zulässig!

## WEITERE HINWEISE

Bei Nichteinhalten obiger Empfehlungen kann die Schutzwirkung Ihres HÖRLUCHS Gehörschutzes ernsthaft beeinträchtigt werden! HÖRLUCHS kann in diesem Fall nicht für Schäden zur Verantwortung gezogen werden.

Der **HA ACTIVE PRO 312 / 10** wurde individuell für Sie gefertigt und kann immer wieder verwendet werden.

## ZULASSUNG / BESONDERHEITEN

Die Hörluchs Hearing GmbH & Co. KG, Bergseestr. 10, 91217 Hersbruck, Deutschland, erklärt hiermit, dass die aufgeführten Gehörschutzotoplastiken nach den Bestimmungen der EN352-2:2002 & EN352-7:2002, nach der EU Verordnung 2016/425 geprüft und zertifiziert wurden. Die CE Konformitätserklärung finden sie ab 21.04.2018 unter **[www.hoerluchs.com/ce](http://www.hoerluchs.com/ce)**

Name, Anschrift und Kennnummer der benannten Stelle:

PZT GmbH, Bismarckstraße 264 B, 26389 Wilhelmshaven, Kennnummer 1974

## HANDHABUNG

- Je nach Ausführung besitzt Ihr **HA ACTIVE PRO 312 / 10** einen Lautstärkesteller (VC) UND einen Programmtaster.
- Mit dem Lautstärkesteller haben Sie die Möglichkeit die Verstärkung des Gehörschutzes stufenlos zu regeln und diese der Situation individuell anzupassen.
- Je nach Ausführung ist eine T-Spule verbaut, durch die die Anbindung einer technischen Einheit (Telefon, Funkgerät, etc.) ermöglicht wird.

## BATTERIEVERSORGUNG

- Der Gehörschutz wird mit wechselbaren Batterien ZL10 ODER ZL312 betrieben (je nach Ausführung).
- Die Betriebsdauer der Batterien beträgt 120 Std. (ZL312) ODER 60 Std. (ZL10).
- Bitte wechseln Sie die Batterie nach dem Ertönen der Batteriewarntöne.

- Nach der Benutzung des Gehörschutzes bitte die Batteriekappe öffnen um eine möglichst lange Batterielebensdauer zu gewährleisten.
- Bitte entfernen Sie den Aufkleber auf den Batterien erst unmittelbar vor Benutzung dieser.
- Bitte entsorgen Sie die Batterien fachgerecht und auf keinen Fall im Hausmüll!

## **WARNUNGEN AUS EN 352-7:2002**

Dieser Gehörschutzstöpsel ist mit einer Einrichtung zur pegelabhängigen Schalldämmung ausgerüstet. Der Benutzer sollte vor Gebrauch den ordnungsgemäßen Betrieb überprüfen. Werden Verzerrungen oder Ausfälle festgestellt, so sollte der Benutzer die Empfehlungen des Herstellers zur Instandhaltung und zum Wechseln der Batterie befolgen.

## **WARNUNGEN**

Die Leistung kann mit dem Gebrauch der Batterie abfallen. Die übliche Zeitspanne, während der von der Batterie des Gehörschutzstöpsels im Dauerbetrieb die erforderliche Leistung erwartet werden kann, beträgt 120 Stunden (ZL312) ODER 60 Stunden (ZL10).

Der Ausgangsschalldruckpegel der bei diesem Gehörschützer eingebauten Schaltung zur pegelabhängigen Schalldämmung kann die Tagesgrenzwerte überschreiten.

**Zusätzliche Informationen erhalten Sie unter folgender Kontaktadresse:**

## **HÖRLUCHS HEARING GMBH & CO. KG**

Bergseestr. 10  
91217 Hersbruck  
Deutschland



**HA ACTIVE PRO 312**



**HA ACTIVE PRO 10**

# HA ACTIVE UNIFIT

## TECHNISCHE DATEN NACH DIN EN 352-2 & DIN EN 352-7

### HA ACTIVE UNIFIT – Domes aus Schaumstoff (S, M, L)

SNR = 25 dB | L = 20 dB | M = 21 dB | H = 28 dB

Frequenz	Hz	63	125	250	500
Schalldämmung	dB	22,3	23,4	22,7	22,3
Standardabweichung	dB	4,5	3,9	3,5	3,7
APV-Wert	dB	17,8	19,5	19,2	18,6

Frequenz	Hz	1000	2000	4000	8000
Schalldämmung	dB	23,6	34,3	34,5	41,1
Standardabweichung	dB	3,4	3,9	4,6	4,3
APV-Wert	dB	20,2	30,4	29,9	36,8

**KRITERIUMSPEGEL: (H) = 112 dB (A) | (M) = 105 dB (A) | (L) = 105 dB (A)**

### HA ACTIVE UNIFIT – Domes aus Silikon (S, M, L)

SNR = 23 dB | L = 18 dB | M = 19 dB | H = 24 dB

Frequenz	Hz	63	125	250	500
Schalldämmung	dB	21,3	22,7	22,8	20,5
Standardabweichung	dB	5,3	6,9	4,9	4,5
APV-Wert	dB	16,0	15,8	17,9	16,0

Frequenz	Hz	1000	2000	4000	8000
Schalldämmung	dB	23,5	33,5	28,6	29,4
Standardabweichung	dB	4,3	4,9	5,9	6,6
APV-Wert	dB	19,2	28,6	22,7	22,8

**KRITERIUMSPEGEL: (H) = 108 dB (A) | (M) = 103 dB (A) | (L) = 103 dB (A)**



## **RICHTIGES EINSETZEN DER OTOPLASTIK**

Ihr persönlicher Gehörschutz **HA ACTIVE UNIFIT** ist wie folgt gekennzeichnet:

Linker Gehörschutz: **L**

Rechter Gehörschutz: **R**

1. Greifen Sie Ihren HÖRLUCHS Gehörschutz zwischen Zeigefinger und Daumen und beginnen Sie stets mit dem rechten Gehörschutz
2. Setzen Sie den Gehörgangzapfen des Gehörschutzes in den Ohrkanal. Mit leichtem Drehen nach vorne führen Sie den Gehörschutz in die Ohrmuschel ein. In manchen Fällen wird das Einsetzen durch leichtes Ziehen am Ohrfläppchen erleichtert. Vergewissern Sie sich, dass sich der Gehörschutz in der oberen Ohrfalte einfügt.

## **BITTE BEACHTEN SIE:**

Nur die richtige Anwendung und ein permanentes Tragen Ihres HÖRLUCHS Gehörschutzes können Sie optimal schützen! Selbst das kurzzeitige Herausnehmen im Lärm kann Ihr Hörvermögen irreparabel schädigen.

Achten Sie auch regelmäßig darauf, dass der Gehörschutz keine Beschädigungen aufweist und voll funktionstüchtig ist. Benutzer sollten sicherstellen, dass der Gehörschutz regelmäßig geprüft und gewartet wird.

Bei sachgerechter Verwendung schützt diese PSA vor gefährlichem oder schädlichem Lärm!

## **BESTIMMUNGSGEMÄSSGE VERWENDUNG**

Der Gehörschutz wird im Gehörgang getragen und schützt vor schädlichen Geräuschen (bei korrekter Anpassung und Anbringung). Jede andere Verwendung ist nicht bestimmungsgemäß und daher nicht zulässig!

## DIE RICHTIGE AUFBEWAHRUNG & REINIGUNG

- Setzen Sie den Gehörschutz keinen extremen Temperaturen aus.
- Vermeiden Sie ein Herunterfallen oder starke Erschütterungen.
- Bewahren Sie Ihren Gehörschutz stets im mitgelieferten Etui auf.
- Reinigen Sie Ihren HÖRLUCHS Gehörschutz regelmäßig. Hierzu empfehlen wir unser spezielles Reinigungsspray.
- Dieses Produkt kann durch bestimmte chemische Substanzen leiden. Weitere Angaben können vom Hersteller angefordert werden.
- Wechseln Sie das integrierte Filtersystem regelmäßig. Spätestens bei fehlender Verstärkung muss der Filter gewechselt werden.

Wird die Otoplastik an einem trockenen, sauberen Ort gelagert und die Hinweise zur Aufbewahrung und Pflege berücksichtigt, ist eine Lagerdauer von fünf Jahren, ab Fertigungsdatum gegeben. Das Fertigungsdatum finden Sie auf der Etui Rückseite. Bei Transport und Lagerung liegt der empfohlene Temperaturbereich zwischen 0°-35°. Eine Lagerung bei mehr als 55° ist nicht zulässig!

## WEITERE HINWEISE

Bei Nichteinhalten obiger Empfehlungen kann die Schutzwirkung Ihres HÖRLUCHS Gehörschutzes ernsthaft beeinträchtigt werden! HÖRLUCHS kann in diesem Fall nicht für Schäden zur Verantwortung gezogen werden.

## ZULASSUNG / BESONDERHEITEN

Die Hörluchs Hearing GmbH & Co. KG, Bergseestr. 10, 91217 Hersbruck, Deutschland, erklärt hiermit, dass die aufgeführten Gehörschutzotoplastiken nach den Bestimmungen der EN352-2:2002 & EN252-7:2002, nach der EU Verordnung 2016/425 geprüft und zertifiziert wurden. Die CE Konformitätserklärung finden sie ab 21.04.2018 unter **[www.hoerluchs.com/ce](http://www.hoerluchs.com/ce)**

Name, Anschrift und Kennnummer der benannten Stelle:

PZT GmbH, Bismarckstraße 264 B, 26389 Wilhelmshaven, Kennnummer 1974

## BATTERIEVERSORGUNG

- Der Gehörschutz wird mit wechselbaren Batterien ZL312 betrieben.
- Die Betriebsdauer der Batterien beträgt 120 Stunden.
- Bitte wechseln Sie die Batterie nach dem Ertönen der Batteriewarntöne.
- Nach der Benutzung des Gehörschutzes bitte die Batterieklappe öffnen um eine möglichst lange Batterielebensdauer zu gewährleisten.
- Bitte entfernen Sie den Aufkleber auf den Batterien erst unmittelbar vor Benutzung dieser.
- Bitte entsorgen Sie die Batterien fachgerecht und auf keinen Fall im Hausmüll.

## HANDHABUNG

- Je nach Ausführung besitzt Ihr **HA ACTIVE UNIFIT** einen Lautstärksteller (VC).
- Mit dem Lautstärksteller haben Sie die Möglichkeit die Verstärkung des Gehörschutzes stufenlos zu regeln und diese der Situation individuell anzupassen.

## WARNUNGEN AUS EN 352-7:2002

Dieser Gehörschutzstöpsel ist mit einer Einrichtung zur pegelabhängigen Schalldämmung ausgerüstet. Der Benutzer sollte vor Gebrauch den ordnungsgemäßen Betrieb überprüfen. Werden Verzerrungen oder Ausfälle festgestellt, so sollte der Benutzer die Empfehlungen des Herstellers zur Instandhaltung und zum Wechseln der Batterie befolgen.

## WARNUNGEN

Die Leistung kann mit dem Gebrauch der Batterie abfallen. Die übliche Zeitspanne, während der von der Batterie des Gehörschutzstöpsels im Dauerbetrieb die erforderliche Leistung erwartet werden kann, beträgt 120 Stunden.

Der Ausgangsschalldruckpegel der bei diesem Gehörschützer eingebauten Schaltung zur pegelabhängigen Schalldämmung kann die Tagesgrenzwerte überschreiten.

**Zusätzliche Informationen erhalten Sie unter folgender Kontaktadresse:**

**HÖRLUCHS HEARING GMBH & CO. KG**

Bergseestr. 10, 91217 Hersbruck, Deutschland

# SOWEI FREE

## TECHNISCHE DATEN – SCHALLDÄMMUNG NACH EN 24869-1

### **SOWEI FREE HLFxs 26 – FILTER: HLFxs 26 Gelb, ohne Bohrung**

SNR = 26 dB | L = 21 dB | M = 23 dB | H = 28 dB

Frequenz	Hz	63	125	250	500
Schalldämmung	dB	23,9	25,1	24,6	25,4
Standardabweichung	dB	6,7	5,1	4,3	4,8
APV-Wert	dB	17,2	20,0	20,3	20,6
Frequenz	Hz	1000	2000	4000	8000
Schalldämmung	dB	25,9	32,7	36,1	32,3
Standardabweichung	dB	4,5	3,8	4,4	3,9
APV-Wert	dB	21,4	28,9	31,7	28,4

### **SOWEI FREE HLFxs 20 – FILTER: HLFxs 20 Schwarz, mit Bohrung**

SNR = 20 dB | L = 12 dB | M = 17 dB | H = 25 dB

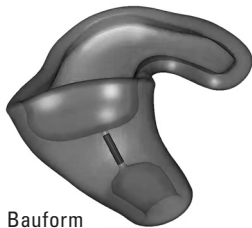
Frequenz	Hz	63	125	250	500
Schalldämmung	dB	8,8	10,1	13,1	16,3
Standardabweichung	dB	4,3	3,7	2,6	4,5
APV-Wert	dB	4,5	6,4	10,5	11,8
Frequenz	Hz	1000	2000	4000	8000
Schalldämmung	dB	23,0	29,7	32,5	28,9
Standardabweichung	dB	3,9	3,1	4,3	4,9
APV-Wert	dB	19,1	26,6	28,2	24,0

# SOWEI FREE

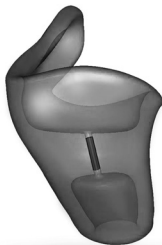
## BAUFORMEN



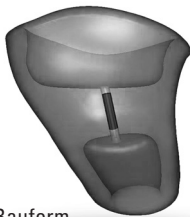
Bauform  
**CIC MIT ABSTÜTZUNG**



Bauform  
**CONCHA**



Bauform  
**GG MIT ABSTÜTZUNG**



Bauform  
**GG OHNE ABSTÜTZUNG**

## **NUTZUNGSDAUER**

Die Nutzungsdauer liegt bei etwa 3-4 Jahren. Wir empfehlen Ihnen jedoch alle 3 Jahre eine Überprüfung Ihres HÖRLUCHS-Gehörschutzes und bei Bedarf, sich einen neuen anpassen zu lassen.

Bei sachgerechter Verwendung schützt diese PSA vor gefährlichem oder schädlichem Lärm!

## **ZERTIFIZIERUNG**

Die Hörluchs Hearing GmbH & Co. KG, Bergseestr. 10, 91217 Hersbruck, Deutschland, erklärt hiermit, dass die aufgeführten Gehörschutzotoplastiken nach den Bestimmungen der EN352-2:2002, nach der EU Verordnung 2016/425 geprüft und zertifiziert wurden. Die CE Konformitätserklärung finden sie ab 21.04.2018 unter [www.hoerluchs.com/ce](http://www.hoerluchs.com/ce)

Prüfstelle: PZT GmbH, Bismarckstraße 264 B, 26389 Wilhelmshaven, Kennnummer 1974.

## **ACHTUNG!**

**Die Verbindungsschnur des Gehörschutzes muss über den Nacken getragen werden und niemals nach vorn!**

## **BESTIMMUNGSGEMÄSSE VERWENDUNG**

Der Gehörschutz wird im Gehörgang getragen und schützt vor schädlichen Geräuschen (bei korrekter Anpassung und Anbringung). Jede andere Verwendung ist nicht bestimmungsgemäß und daher nicht zulässig!

Bei Transport und Lagerung liegt der empfohlene Temperaturbereich zwischen 0°-35°. Eine Lagerung bei mehr als 55° ist nicht zulässig!

# SOWEI FREE

---

## WARNUNG!

Dieser Gehörschutz sollte nicht mit Verbindungsschnur getragen werden, wenn die Gefahr besteht, dass sich die Verbindungsschnur während des Tragens verfängt oder mitgerissen wird. Die Verbindungsschnur kann jederzeit leicht gelöst werden. Schnelles oder plötzliches Entfernen der Otoplastik aus dem Gehörgang kann das Trommelfell beschädigen.

HÖRLUCHS weist darauf hin, dass es in der Natur des Gehörschutzes liegt, dass auch akustische Warnsignale und die Kommunikation mit anderen Personen gedämpft werden.

Bei Nichteinhalten obiger Empfehlungen kann die Schutzwirkung Ihres HÖRLUCHS-Gehörschutzes ernsthaft beeinträchtigt werden! HÖRLUCHS kann in diesem Fall nicht für Schäden zur Verantwortung gezogen werden.

Der **HÖRLUCHS SOWEI FREE** wurde individuell für Sie gefertigt und kann immer wieder verwendet werden.

Diese Benutzerinformation bis zu dieser Seite gilt für die Anwendung der **HÖRLUCHS HAWEI, HAWEIs, HAWEIsxs, HA, SOWEI, SOWEIcom** und **SOWEI FREE** Gehörschutz-Otoplastik.

- Typ **HÖRLUCHS HAWEI** HLF1, HLF2 (je nach Filter)
- Typ **HÖRLUCHS HAWEIs** HLF1, HLF2, HLF3 (je nach Filter)
- Typ **HÖRLUCHS HAWEIsxs** HLFs1, HLFs2, HLFs3 (je nach Filter)
- Typ **HÖRLUCHS HA** HLFs1, HLFs2, HLFs3 (je nach Filter)
- Typ **HÖRLUCHS SOWEI** für work, music und bike&car  
HLFs1, HLFs2, HLFs3 (je nach Filter)
- Typ **HÖRLUCHS SOWEIcom** HLFs1, HLFs2, HLFs4, HLFs5 (je nach Filter)
- Typ **HÖRLUCHS SOWEI FREE** HLFxs 20, HLFxs 26 (je nach Filter)

### SOWEI UNLIMITED HLM30 – FILTER: HLM 30 Grau

SNR = 22 dB | L = 19 dB | M = 20 dB | H = 21 dB

Frequenz	Hz	63	125	250	500
Schalldämmung	dB	20,9	22,8	21,7	22,6
Standardabweichung	dB	5,2	4,5	4,6	3,8
APV-Wert	dB	15,7	18,3	17,1	18,8
Frequenz	Hz	1000	2000	4000	8000
Schalldämmung	dB	23,5	32,8	20,6	41,0
Standardabweichung	dB	3,5	3,3	3,9	5,7
APV-Wert	dB	20,0	29,5	16,7	35,3

### SOWEI UNLIMITED HLM25 – FILTER: HLM 25 Schwarz

SNR = 21 dB | L = 18 dB | M = 19 dB | H = 20 dB

Frequenz	Hz	63	125	250	500
Schalldämmung	dB	21,6	25,3	21,4	21,5
Standardabweichung	dB	5,2	4,8	4,8	3,6
APV-Wert	dB	16,4	20,5	16,6	17,9
Frequenz	Hz	1000	2000	4000	8000
Schalldämmung	dB	22,6	24,8	18,7	33,7
Standardabweichung	dB	2,5	2,7	2,1	4,9
APV-Wert	dB	20,1	22,1	16,6	28,8



### SOWEI UNLIMITED HLM20 – FILTER: HLM 20 Weiß

SNR = 18 dB | L = 16 dB | M = 17 dB | H = 17 dB

Frequenz	Hz	63	125	250	500
Schalldämmung	dB	18,7	21,4	19,4	19,5
Standardabweichung	dB	5,4	6,1	3,4	4,1
APV-Wert	dB	13,3	15,3	16,0	15,4
Frequenz	Hz	1000	2000	4000	8000
Schalldämmung	dB	22,1	21,4	18,1	20,4
Standardabweichung	dB	3,6	3,1	2,7	5,1
APV-Wert	dB	18,5	18,3	15,4	15,3

### SOWEI UNLIMITED HLM15 – FILTER: HLM 15 Blau

SNR = 15 dB | L = 13 dB | M = 13 dB | H = 14 dB

Frequenz	Hz	63	125	250	500
Schalldämmung	dB	17,4	20,4	17,8	18,4
Standardabweichung	dB	6,6	5,0	4,0	4,1
APV-Wert	dB	10,8	15,4	13,8	14,3
Frequenz	Hz	1000	2000	4000	8000
Schalldämmung	dB	16,9	16,4	18,0	22,7
Standardabweichung	dB	4,9	4,2	2,4	5,4
APV-Wert	dB	12,0	12,2	15,6	17,3

## RICHTIGES EINSETZEN DER OTOPLASTIK

Ihr persönlicher Gehörschutz **SOWEI UNLIMITED** ist wie folgt gekennzeichnet:

### Bei zweifarbiger Auslieferung

Rechter Gehörschutz: **ROT**

Linker Gehörschutz: **BLAU**

### Bei einfarbiger Auslieferung

Rechter Gehörschutz: **R**

Linker Gehörschutz: **L**

1. Greifen Sie Ihren HÖRLUCHS-Gehörschutz stets am Griffstück zwischen Zeigefinger und Daumen. Beginnen Sie mit dem rechten Gehörschutz.
2. Setzen Sie den Gehörgangzapfen des Gehörschutzes in den Ohrkanal. Mit leichtem Drehen nach vorne führen Sie den Gehörschutz in die Ohrmuschel ein. In manchen Fällen wird das Einsetzen durch leichtes Ziehen am Ohrläppchen erleichtert.



## BITTE BEACHTEN SIE

Nur die richtige Anwendung und ein permanentes Tragen Ihres HÖRLUCHS-Gehörschutzes kann Sie schützen! Selbst das nur kurzzeitige Herausnehmen im Lärm kann Ihr Hörvermögen irreparabel schädigen! Achten Sie auch regelmäßig darauf, dass der Gehörschutz keine Beschädigungen aufweist und stets voll funktionstüchtig ist. Benutzer sollten sicherstellen, dass der Gehörschutz regelmäßig gewartet und geprüft wird. Vermeiden Sie ein bewusstes Überdehnen des Gehörschutzes.

Bitte stellen Sie sicher, dass die Gehörschutz-Otoplastiken in Übereinstimmung mit den Hinweisen des Herstellers montiert, eingestellt und gewartet werden. Bei sachgerechter Verwendung schützt diese PSA vor gefährlichem oder schädlichem Lärm!

## DIE RICHTIGE AUFBEWAHRUNG & REINIGUNG

Bewahren Sie Ihren persönlichen HÖRLUCHS-Gehörschutz bei Nichtgebrauch stets im mitgelieferten Etui auf. Reinigen Sie Ihren HÖRLUCHS-Gehörschutz regelmäßig. Hierzu empfehlen wir unser spezielles Reinigungsspray mit Bürste, auch Wasser und milde Seife können verwen-

det werden. Nach vollständigem Trocknen bewahren Sie den Gehörschutz im mitgelieferten Schutzetui auf. Dieses Produkt kann durch bestimmte chemische Substanzen leiden. Weitere Angaben können vom Hersteller angefordert werden.

Wird die Otoplastik an einem trockenen, sauberen Ort gelagert und die Hinweise zur Aufbewahrung und Pflege berücksichtigt, ist eine Lagerdauer von fünf Jahren, ab Fertigungsdatum gegeben. Das Fertigungsdatum finden Sie auf der Etui Rückseite.

## **NUTZUNGSDAUER**

Die Nutzungsdauer liegt bei etwa 3-4 Jahren. Wir empfehlen Ihnen jedoch alle 3 Jahre eine Überprüfung Ihres HÖRLUCHS-Gehörschutzes und bei Bedarf, sich einen neuen anpassen zu lassen.

## **ZERTIFIZIERUNG**

Die Hörluchs Hearing GmbH & Co. KG, Bergseestr. 10, 91217 Hersbruck, Deutschland, erklärt hiermit, dass die aufgeführten Gehörschutzotoplastiken nach den Bestimmungen der EN352-2:2002, nach der EU Verordnung 2016/425 geprüft und zertifiziert wurden. Die CE Konformitätserklärung finden sie ab 21.04.2018 unter [www.hoerluchs.com/ce](http://www.hoerluchs.com/ce)

## **ACHTUNG!**

**Die Verbindungsschnur des Gehörschutzes muss über den Nacken getragen werden und niemals nach vorn!**

## **BESTIMMUNGSGEMÄSSGE VERWENDUNG**

Der Gehörschutz wird im Gehörgang getragen und schützt vor schädlichen Geräuschen (bei korrekter Anpassung und Anbringung). Jede andere Verwendung ist nicht bestimmungsgemäß und daher nicht zulässig!

## WARNUNG!

Dieser Gehörschutz sollte nicht mit Verbindungsschnur getragen werden, wenn die Gefahr besteht, dass sich die Verbindungsschnur während des Tragens verfängt oder mitgerissen wird. Die Verbindungsschnur kann jederzeit leicht gelöst werden. Schnelles oder plötzliches Entfernen der Otoplastik aus dem Gehörgang kann das Trommelfell beschädigen.

HÖRLUCHS weist darauf hin, dass es in der Natur des Gehörschutzes liegt, dass auch akustische Warnsignale und die Kommunikation mit anderen Personen gedämpft werden.

Bei Nichteinhalten obiger Empfehlungen kann die Schutzwirkung Ihres HÖRLUCHS-Gehörschutzes ernsthaft beeinträchtigt werden! HÖRLUCHS kann in diesem Fall nicht für Schäden zur Verantwortung gezogen werden.

Der **SOWEI UNLIMITED** wurde individuell für Sie gefertigt und kann immer wieder verwendet werden.



**SOWEI UNLIMITED**  
mit Kordel

---

Diese Benutzerinformation bis zu dieser Seite gilt für die Anwendung der **HÖRLUCHS HAWEI, HAWEIs, HAWEIxs, HA, SOWEI, SOWEIcom, SOWEI FREE und SOWEI UNLIMITED** Gehörschutz-Otoplastik.

- Typ **HÖRLUCHS HAWEI** HLF1, HLF2 (je nach Filter)
- Typ **HÖRLUCHS HAWEIs** HLF1, HLF2, HLF3 (je nach Filter)
- Typ **HÖRLUCHS HAWEIxs** HLFs1, HLFs2, HLFs3 (je nach Filter)
- Typ **HÖRLUCHS HA** HLFs1, HLFs2, HLFs3 (je nach Filter)
- Typ **HÖRLUCHS SOWEI** für work, music und bike&car  
HLFs1, HLFs2, HLFs3 (je nach Filter)
- Typ **HÖRLUCHS SOWEIcom** HLFs1, HLFs2, HLFs4, HLFs5 (je nach Filter)
- Typ **HÖRLUCHS SOWEI FREE** HLFxs 20 und 26 (je nach Filter)
- Typ **HÖRLUCHS SOWEI UNLIMITED** HLM 30, 25, 20, 15 (je nach Filter)

### HA UNLIMITED HLM30

#### FILTER: HLM 30 Grau

	SNR = 26 dB	L = 20 dB	M = 23 dB	H = 28 dB
Schalldämmung	31,3	33,0	28,9	26,3
Standardabweichung	5,2	4,7	5,8	5,9
APV-Wert	26,1	28,3	23,1	20,4

Frequenz	Hz	63	125	250	500	1000	2000	4000	8000
Schalldämmung	dB	23,3	24,8	24,2	27,1	29,4	34,8	35,2	37,3
Standardabweichung	dB	5,4	6,9	5,4	6,6	7,4	4,7	5,7	7,6
APV-Wert	dB	17,9	17,9	18,8	20,5	22,0	30,1	29,5	29,7

### HA UNLIMITED HLM25

#### FILTER: HLM 25 Schwarz

	SNR = 20 dB	L = 18 dB	M = 20 dB	H = 18 dB
Schalldämmung	22,1	20,6	21,9	21,6
Standardabweichung	2,3	2,8	2,4	3,5
APV-Wert	19,8	17,8	19,5	18,1

Frequenz	Hz	63	125	250	500	1000	2000	4000	8000
Schalldämmung	dB	21,8	22,3	21,6	23,1	25,4	22,5	18,5	31,4
Standardabweichung	dB	5,7	6,6	4,8	4,3	3,8	4,3	2,9	4,9
APV-Wert	dB	16,1	15,7	16,8	18,8	21,6	18,2	15,6	26,5

### HA UNLIMITED HLM20

#### FILTER: HLM 20 Weiß

	SNR = 17 dB	L = 18 dB	M = 17 dB	H = 14 dB
Schalldämmung	18,2	15,9	18,0	19,0
Standardabweichung	1,5	1,9	1,4	1,5
APV-Wert	16,7	14,0	16,6	17,5

Frequenz	Hz	63	125	250	500	1000	2000	4000	8000
Schalldämmung	dB	20,9	21,9	20,8	21,1	20,7	14,8	17,9	20,4
Standardabweichung	dB	3,9	4,0	3,2	2,5	2,3	3,0	1,8	4,5
APV-Wert	dB	17,0	17,9	17,6	18,6	18,4	11,8	16,1	15,9

### HA UNLIMITED HLM15

#### FILTER: HLM 15 Blau

	SNR = 14 dB	L = 12 dB	M = 12 dB	H = 14 dB
Schalldämmung	16,0	15,8	14,0	14,2
Standardabweichung	1,8	2,0	2,2	1,9
APV-Wert	14,2	13,8	11,8	12,3

Frequenz	Hz	63	125	250	500	1000	2000	4000	8000
Schalldämmung	dB	17,1	18,1	15,1	13,9	13,2	16,9	16,3	20,2
Standardabweichung	dB	3,0	2,8	2,4	2,3	3,0	3,5	2,9	5,4
APV-Wert	dB	14,1	15,3	12,7	11,6	10,2	13,4	13,4	14,8

## RICHTIGES EINSETZEN DER OTOPLASTIK

Ihr persönlicher Gehörschutz **HA UNLIMITED** ist wie folgt gekennzeichnet:

### Bei zweifarbiger Auslieferung

Rechter Gehörschutz: **ROT**

Linker Gehörschutz: **BLAU**

### Bei einfarbiger Auslieferung

Rechter Gehörschutz: **R**

Linker Gehörschutz: **L**

1. Greifen Sie Ihren HÖRLUCHS-Gehörschutz stets am Griffstück zwischen Zeigefinger und Daumen. Beginnen Sie mit dem rechten Gehörschutz.
2. Setzen Sie den Gehörgangzapfen des Gehörschutzes in den Ohrkanal. Mit leichtem Drehen nach vorne führen Sie den Gehörschutz in die Ohrmuschel ein. In manchen Fällen wird das Einsetzen durch leichtes Ziehen am Ohrläppchen erleichtert.



## BITTE BEACHTEN SIE

Nur die richtige Anwendung und ein permanentes Tragen Ihres HÖRLUCHS-Gehörschutzes kann Sie schützen! Selbst das nur kurzzeitige Herausnehmen im Lärm kann Ihr Hörvermögen irreparabel schädigen! Achten Sie auch regelmäßig darauf, dass der Gehörschutz keine Beschädigungen aufweist und stets voll funktionstüchtig ist. Benutzer sollten sicherstellen, dass der Gehörschutz regelmäßig gewartet und geprüft wird. Vermeiden Sie ein bewusstes Überdehnen des Gehörschutzes.

Bitte stellen Sie sicher, dass die Gehörschutz-Otoplastiken in Übereinstimmung mit den Hinweisen des Herstellers montiert, eingestellt und gewartet werden. Bei sachgerechter Verwendung schützt diese PSA vor gefährlichem oder schädlichem Lärm!

## DIE RICHTIGE AUFBEWAHRUNG & REINIGUNG

Bewahren Sie Ihren persönlichen HÖRLUCHS-Gehörschutz bei Nichtgebrauch stets im mitgelieferten Etui auf. Reinigen Sie Ihren HÖRLUCHS-Gehörschutz regelmäßig. Hierzu empfehlen wir unser spezielles Reinigungsspray mit Bürste, auch Wasser und milde Seife können verwen-



det werden. Nach vollständigem Trocknen bewahren Sie den Gehörschutz im mitgelieferten Schutzetui auf. Dieses Produkt kann durch bestimmte chemische Substanzen leiden. Weitere Angaben können vom Hersteller angefordert werden.

Wird die Otoplastik an einem trockenen, sauberen Ort gelagert und die Hinweise zur Aufbewahrung und Pflege berücksichtigt, ist eine Lagerdauer von fünf Jahren, ab Fertigungsdatum gegeben. Das Fertigungsdatum finden Sie auf der Etui Rückseite.

## **NUTZUNGSDAUER**

Die Nutzungsdauer liegt bei etwa 3-4 Jahren. Wir empfehlen Ihnen jedoch alle 3 Jahre eine Überprüfung Ihres HÖRLUCHS-Gehörschutzes und bei Bedarf, sich einen neuen anpassen zu lassen.

## **ZERTIFIZIERUNG**

Die Hörluchs Hearing GmbH & Co. KG, Bergseestr. 10, 91217 Hersbruck, Deutschland, erklärt hiermit, dass die aufgeführten Gehörschutzotoplastiken nach den Bestimmungen der EN352-2:2020, nach der EU Verordnung 2016/425 geprüft und zertifiziert wurden. Die CE Konformitätserklärung finden sie unter **[www.hoerluchs.com/ce](http://www.hoerluchs.com/ce)**

## **ACHTUNG!**

**Die Verbindungsschnur des Gehörschutzes muss über den Nacken getragen werden und niemals nach vorn!**

## **BESTIMMUNGSGEMÄSSGE VERWENDUNG**

Der Gehörschutz wird im Gehörgang getragen und schützt vor schädlichen Geräuschen (bei korrekter Anpassung und Anbringung). Jede andere Verwendung ist nicht bestimmungsgemäß und daher nicht zulässig!

## WARNUNG!

Dieser Gehörschutz sollte nicht mit Verbindungsschnur getragen werden, wenn die Gefahr besteht, dass sich die Verbindungsschnur während des Tragens verfängt oder mitgerissen wird. Die Verbindungsschnur kann jederzeit leicht gelöst werden. Schnelles oder plötzliches Entfernen der Otoplastik aus dem Gehörgang kann das Trommelfell beschädigen.

HÖRLUCHS weist darauf hin, dass es in der Natur des Gehörschutzes liegt, dass auch akustische Warnsignale und die Kommunikation mit anderen Personen gedämpft werden.

Bei Nichteinhalten obiger Empfehlungen kann die Schutzwirkung Ihres HÖRLUCHS-Gehörschutzes ernsthaft beeinträchtigt werden! HÖRLUCHS kann in diesem Fall nicht für Schäden zur Verantwortung gezogen werden.

Der **HA UNLIMITED** wurde individuell für Sie gefertigt und kann immer wieder verwendet werden.



**HA UNLIMITED**

---

Diese Benutzerinformation bis zu dieser Seite gilt für die Anwendung der **HÖRLUCHS HAWEI, HAWEIs, HAWEIxs, HA, SOWEI, SOWEIcom, SOWEI FREE und SOWEI UNLIMITED** Gehörschutz-Otoplastik.

- Typ **HÖRLUCHS HAWEI** HLF1, HLF2 (je nach Filter)
- Typ **HÖRLUCHS HAWEIs** HLF1, HLF2, HLF3 (je nach Filter)
- Typ **HÖRLUCHS HAWEIxs** HLFs1, HLFs2, HLFs3 (je nach Filter)
- Typ **HÖRLUCHS HA** HLFs1, HLFs2, HLFs3 (je nach Filter)
- Typ **HÖRLUCHS SOWEI** für work, music und bike&car HLFs1, HLFs2, HLFs3 (je nach Filter)
- Typ **HÖRLUCHS SOWEIcom** HLFs1, HLFs2, HLFs4, HLFs5 (je nach Filter)
- Typ **HÖRLUCHS SOWEI FREE** HLFxs 20 und 26 (je nach Filter)
- Typ **HÖRLUCHS SOWEI UNLIMITED** HLM 30, 25, 20, 15 (je nach Filter)
- Typ **HÖRLUCHS HA UNLIMITED** HLM 30, 25, 20, 15 (je nach Filter)

### ICP SOWEI HLFs 1 – FILTER: HLFs1 Gelb

SNR = 30 dB | L = 31 dB | M = 26 dB | H = 25 dB

Kriterium „W“, „S“, „V“ und „E“ erfüllt.

Frequenz	Hz	63	125	250	500
Schalldämmung	dB	27,3	29,3	27,9	29,2
Standardabweichung	dB	5,9	5,4	4,6	5,7
APV-Wert	dB	21,4	23,9	23,3	23,5

Frequenz	Hz	1000	2000	4000	8000
Schalldämmung	dB	29,2	34,1	39,4	38,3
Standardabweichung	dB	3,3	4,1	3,9	6,1
APV-Wert	dB	25,9	30,0	35,5	32,2

### ICP SOWEI HLFs 2 – FILTER: HLFs2 Schwarz

SNR = 25 dB | L = 29 dB | M = 22 dB | H = 16 dB

Frequenz	Hz	63	125	250	500
Schalldämmung	dB	12,4	15,1	17,3	22,7
Standardabweichung	dB	5,4	5,3	3,6	3,4
APV-Wert	dB	7,0	9,8	13,7	19,3

Frequenz	Hz	1000	2000	4000	8000
Schalldämmung	dB	27,5	33,2	36,5	36,8
Standardabweichung	dB	4,2	4,4	3,2	2,9
APV-Wert	dB	23,3	28,8	33,3	33,9

## RICHTIGES EINSETZEN DER OTOPLASTIK

Ihr persönlicher Gehörschutz **SOWEI ICP** ist wie folgt gekennzeichnet:

### Bei zweifarbiger Auslieferung

Rechter Gehörschutz: **ROT**

Linker Gehörschutz: **BLAU**

### Bei einfarbiger Auslieferung

Rechter Gehörschutz: **R**

Linker Gehörschutz: **L**

1. Greifen Sie Ihren HÖRLUCHS Gehörschutz stets am Griffstück zwischen Zeigefinger und Daumen. Beginnen Sie mit dem rechten Gehörschutz.

2. Setzen Sie den Gehörgangszapfen des Gehörschutzes in den Ohrkanal. Mit leichtem Drehen nach vorne führen Sie den Gehörschutz in die Ohrmuschel ein. In manchen Fällen wird das Einsetzen durch leichtes Ziehen am Ohrläppchen erleichtert.

Nur die richtige Anwendung und ein permanentes Tragen Ihres HÖRLUCHS Gehörschutzes kann Sie schützen! Selbst das nur kurzzeitige Herausnehmen im Lärm kann Ihr Hörvermögen irreparabel schädigen! Achten Sie auch regelmäßig darauf, dass der Gehörschutz keine Beschädigungen aufweist und stets voll funktionstüchtig ist. Benutzer sollten sicherstellen, dass der Gehörschutz regelmäßig gewartet und geprüft wird. Vermeiden Sie ein bewusstes Überdehnen des Gehörschutzes. Bitte stellen Sie sicher, dass die Gehörschutz-Otoplastiken in Übereinstimmung mit den Hinweisen des Herstellers montiert, eingestellt und gewartet werden.



## WICHTIG

**Bei Verwendung des AS HÖRLUCHS ICP Hörsystems (mit der technischen Einheit) ist immer auf die optimale Verbindung des Schallschlauches mit der Dämmplastik ICP SOWEI zu überprüfen.**

## DIE RICHTIGE AUFBEWAHRUNG UND REINIGUNG

Bewahren Sie Ihren persönlichen HÖRLUCHS Gehörschutz bei Nichtgebrauch stets im mitgelieferten Etui auf.

## **ACHTUNG!**

**Das ICP-Hörgerät darf nicht mit Wasser oder ähnlichen Substanzen gereinigt werden. Beachten Sie hierzu die mitgelieferte Gebrauchsanweisung.**

Reinigen Sie Ihren HÖRLUCHS Gehörschutz regelmäßig. Hierzu empfehlen wir unser spezielles Reinigungsspray mit Bürste, auch Wasser und milde Seife können verwendet werden. Nach vollständigem Trocknen bewahren Sie den Gehörschutz im mitgelieferten Schutzetui auf. Dieses Produkt kann durch bestimmte chemische Substanzen leiden. Weitere Angaben können vom Hersteller angefordert werden.

Die Nutzungsdauer liegt bei etwa 3-4 Jahren. Wir empfehlen Ihnen jedoch alle 3 Jahre eine Überprüfung Ihres HÖRLUCHS Gehörschutzes und bei Bedarf, sich einen neuen anpassen zu lassen. Zur Reinigung der technischen Einheit bzw. des Hinter-dem-Ohr (HdO-) Hörgerätes lesen Sie bitte aufmerksam die mitgelieferte Gebrauchsanweisung für das ICP-Hörsystem durch.

Bei Transport und Lagerung liegt der empfohlene Temperaturbereich zwischen 0°-35°. Eine Lagerung bei mehr als 55° ist nicht zulässig!

## **BESTIMMUNGSGEMÄSSE VERWENDUNG**

Der Gehörschutz wird im Gehörgang getragen und schützt vor schädlichen Geräuschen (bei korrekter Anpassung und Anbringung). Jede andere Verwendung ist nicht bestimmungsgemäß und daher nicht zulässig!

## **ZERTIFIZIERUNG**

Die Hörluchs Hearing GmbH & Co. KG, Bergseestr. 10, 91217 Hersbruck, Deutschland, erklärt hiermit, dass die aufgeführten Gehörschutzotoplastiken nach den Bestimmungen der EN352-2:2002, nach der EU Verordnung 2016/425 geprüft und zertifiziert wurden. Die CE Konformitätserklärung finden sie ab 21.04.2018 unter **[www.hoerluchs.com/ce](http://www.hoerluchs.com/ce)**

## ZULASSUNG / BESONDERHEITEN

### Sonderzulassung für spezielle Einsatzbereiche:

- S – Signalthören im Gleisoberbau möglich.
- W – Kriterien Warnsignalthören allgemein, informationshaltige Geräusche und Sprachverständlichkeit erfüllt.
- V – Signalthören für Fahrzeugführer im Straßenverkehr möglich.
- E – Signalthören für Triebfahrzeugführer und Lokrangierführer im Eisenbahnbetrieb möglich.

## ZULASSUNGSSTELLE (ICP GESAMTSYSTEM)

Institut für Arbeitsschutz der Deutschen Gesetzlichen Unfallversicherung (IFA)

Alte Heerstr. 111

53757 Sankt Augustin

Kennnummer 0121

## BITTE BEACHTEN

**Das ICP-Hörsystem wird als vollwertige Einheit ausgeliefert. Die Einheit darf nur von einem Hörgeräteakustiker oder speziell dafür geschultem Personal ausgeliefert und eingestellt werden. Sie darf nur aus den zugelassenen Kombinationen der Dämmplastik SOWEI ICP und den technischen Einheiten AS HÖRLUCHS ICP RIC 16 G5, AS HÖRLUCHS ICP BTE 16 G5 oder P G5 bestehen.**

Das **ICP Hörsystem** ist vor jedem Betreten des Lärmbereichs einzusetzen. Es ist das Gehörschutzprogramm (1. Programm) mit der Fernbedienung einzuschalten. Bei der Fernbedienung ist die Tastensperre zu aktivieren. Das Programm darf während des Aufenthalts im Lärmbereich nicht verändert / gewechselt / umgestellt werden. Erst nach Verlassen des Lärmbereichs darf ein anderes Programm genutzt werden.

Durch das Hörgerät kann sich der Höreindruck von (Warn-) Signalen und Geräuschen am Arbeitsplatz verändern. Überprüfen Sie, dass Sie alle wichtigen Signale und Geräusche sicher wahrnehmen können. Das Herausnehmen der Dämmplastik des AS **ICP-Hörsystems** ist im Arbeitslärm strikt zu vermeiden.

## SOWEI ICP

---

Die technische Einheit (HdO-Hörgerät) ist speziell auf den jeweiligen Arbeitsplatz eingerichtet. Das Einstellen bzw. Verändern der Programme und der regelmäßige Wechsel des Schallschlauchs darf nur durch den autorisierten Hörgeräteakustiker oder speziell dafür geschultes Personal erfolgen.

HÖRLUCHS weist darauf hin, dass es in der Natur des Gehörschutzes liegt, dass auch akustische Warnsignale und die Kommunikation mit anderen Personen gedämpft werden.

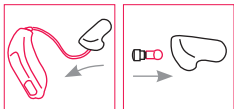
Bei Nichteinhalten obiger Empfehlungen kann die Schutzwirkung Ihres HÖRLUCHS Gehörschutzes ernsthaft beeinträchtigt werden! HÖRLUCHS kann in diesem Fall nicht für Schäden zur Verantwortung gezogen werden.

Der HÖRLUCHS SOWEI ICP wurde individuell für Sie gefertigt und kann immer wieder verwendet werden.

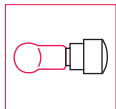
Bei sachgerechter Verwednung schützt diese PSA vor gefährlichem oder schädlichem Lärm!



## BITTE BEACHTEN BEIM ENTFERNEN DER AKTIVEN KOMPONENTEN



Nach Entfernen der aktiven Komponenten die Kanäle der Gehörschutz-Otoplastik mit Verschlussstopfen wieder verschließen.



Verschlussstopfen



Die beiden schalldicht verschlossenen Gehörschutz-Otoplastiken wieder in die Ohren einsetzen (vgl. S. 49).

**SOWEI ICP**



## WARNUNG!

Dieser Gehörschutz sollte nicht mit Verbindungsschnur getragen werden, wenn die Gefahr besteht, dass sich die Verbindungsschnur während des Tragens verfängt oder mitgerissen wird. Die Verbindungsschnur kann jederzeit leicht gelöst werden. Schnelles oder plötzliches Entfernen der Otoplastik aus dem Gehörgang kann das Trommelfell beschädigen.

# HÖRLUCHS HEARING GMBH & CO.KG

## FIRMENSITZ & RECHNUNGSADRESSE

Bergseestraße 10  
D - 91217 Hersbruck  
Tel.: 09151 / 90 886 -0  
Fax: 09151 / 90 886 -27  
Mail: [info@hoerluchs.com](mailto:info@hoerluchs.com)

## PRODUKTIONSSTANDORT UND LIEFERADRESSE FÜR WAREN & AUFTRÄGE

Friedrich-Köchert-Str. 4  
D - 91217 Hersbruck

[www.hoerluchs.com](http://www.hoerluchs.com)

# HÖRLUCHS®



MADE IN GERMANY